

◎町内会に入って、地域デビューしよう!

—地域に新たな活力を!—

国大生となり、実家を離れて一人暮らしを始める学生の皆さんは、国大周辺やヨコハマ地域等に暮らす「地域社会の一員」です。その地域を運営していくには、町内会という組織が必要で、日夜活動していますが、その町内会では若い力である国大生の加入を強く求めています。「遠くの親戚よりも近くの他人」という諺がありますが、どうか地域の方々と顔馴染みとなり、何かあったらお互いに助け合える間柄になっていただきたいと思います。皆さんが地域住民の方々に見守られていれば、ご家族も安心です。

【注意】

横浜市西区へ移転してきた方が、町内会長と偽って町内会費の支払を請求してきた者に、10,200円を詐取された被害がありました。

手口：町内会長を名乗る男性が、手に持っているチラシを見せながら、「ごみの収集方法が変更になったが、あなたの家に配られているチラシは古い情報である。最新のものを町内会の会員にだけ配っている」と言葉巧みに町内会の会員になるよう勧誘し、町内会費を請求した。

本学学生も、類似の被害を受けたとの報告がありましたので、国大生の皆さんは、次の点を留意し、十分ご注意ください。

- ①アパートの大家さん、または管理会社で、町内会費を徴収している場合があるので、入居後、大家さんまたは管理会社に確認すること。
- ②町内会で、町内会費を徴収する場合には、徴収する町内会の担当者名が、回覧板などに記載されているので、確認すること。

自治会町内会に 加入しましょう!

横浜市内には、現在約2,900の自治会町内会があります。
私たちが自分のまちで、安心して快適な毎日を過ごせるように、
自治会町内会は、住みよいまちづくりを目指して
幅広い活動に取り組んでいます。

防災活動



災害時に備えた防災用品の備蓄や、防災訓練の実施など、「いざという時」のための活動に力を入れています。

防犯パトロール



町内の防犯パトロールや、登下校時の子どもの見守りなどを行い、安心・安全なまちを守っています。

まちの美化



地域の清掃活動や、ごみ集積所の管理を行い、きれいで住みよいまちづくりに取り組んでいます。

広報活動



行政からの情報や地域のお知らせを、回覧板や掲示板で情報提供しています。

福祉活動



子育てサロンや健康サロンを開催し、地域ぐるみで子育て支援や健康づくりをしています。

高齢者の見守り



ひとり暮らしの高齢者の方の見守りや、食事会を開催しています。

実際には

自治会町内会ってどんな人が活動してるの? 何かいいことがあるの? そんな疑問にお答えするため、自治会町内会に加入している方のコメントをいくつかご紹介いたします。まずはできることから、自治会町内会活動に参加してみませんか。



横浜市・横浜市町内会連合会

裏面へ!

自治会町内会、入っていて良かった！



子どもを見守ってくれます

子どもが学校の帰り道に一人になることを心配していましたが、自治会の方が横断歩道で見守りをしてくれたり、登下校中の子どもを気にかけて、声をかけてくれることが心強いです。

40代 女性



震災の時も、無事を確かめに来てくれました

東日本大震災の時、自治会長や役員の方が、一人暮らしの人の家を一軒一軒回り、声をかけて安否確認をしてくれました。不安で心細い中、救われました。

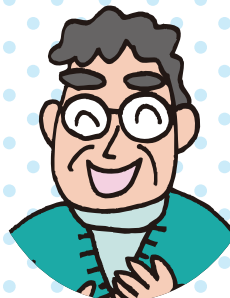
60代 女性



近所に知り合いができて安心

引っ越してきたばかりで知り合いもなく不安なとき、町内会の役員の人に声をかけていただき、ほっとしました。家族で町内会の行事に参加するうち、知り合いの人数が増え、安心して暮らしています。

30代 男性



町内会の仲間と過ごす時間が、日々の楽しみ

一人暮らしの高齢者の食事会に毎月参加しています。皆さんと食事をしながらお話ししたり、役員の方がギター演奏や防犯の紙芝居を披露してくれたり、楽しいひと時です。町内会の方が日頃から気にかけてくれ、感謝しています。

70代 男性



同世代どうしの交流が楽しい

平日は仕事ですが、休みの日に無理のない範囲で行事の協力をしています。自治会町内会で同じ地域、同じ年代どうし交流しています。異業種交流会みたいで楽しい！

40代 男性

・広報よこはま(2017年5月号)の内容を一部引用しています

イベントへの参加をきっかけに、
ご近所に仲間が増えたよ。
今後は、できることから、
運営のお手伝いをしたいな！



自治会町内会に加入し地域の絆を深めよう

加入についてのご相談は、お住まいの区の区役所地域振興課へお問い合わせください。

☎各区地域振興課 (045)

鶴見区	510-1687	保土ヶ谷区	334-6302	青葉区	978-2291
神奈川区	411-7086	旭区	954-6091	都筑区	948-2231
西区	320-8389	磯子区	750-2391	戸塚区	866-8411
中区	224-8131	金沢区	788-7801	栄区	894-8391
南区	341-1235	港北区	540-2234	泉区	800-2391
港南区	847-8391	緑区	930-2232	瀬谷区	367-5691